

NATUURPUNT MALDEGEM-KNESSELARE

nominatie Groene Pluim 2014



natuurpunt 
Maldegem-Knesselare

- Een onafhankelijke organisatie gedragen door vrijwilligers

- grootste natuurbeschermingsorganisatie in Vlaanderen
 - eind 2001 opgericht door fusie van De Wielewaal en Natuurreservaten
 - Vlaamse partner van Birdlife International en Eurosite
 - nauwe samenwerking met Waalse zustervereniging Natagora
- natuurbehoud en natuurbeleving staan centraal
 - 500 tal natuurgebieden (opp. 20000ha op 31.12.2012)
 - natuurgebieden met hoge en uitzonderlijke natuurwaarde
- 90000 leden - 6000 vrijwilligers
- 200 plaatselijke afdelingen - 125 lokale en regionale werkgroepen rond bossen, beleid, natuurbeheer en natuurstudie
- duizenden activiteiten per jaar in Vlaanderen
- budget voor aankoop en beheer van natuurgebieden en communicatie komt van subsidies van Vlaamse regering, Life Europese Unie, gemeenten, provincies, leden en sponsering



- **Natuurpunt wil meer natuur!**
 - meer ruimte voor groen en natuur
 - dankzij de inspanningen van Natuurpunt bleven unieke stroken bos, heide, duinen, valleigebieden en polderlandschappen gevrijwaard.
- **Natuurpunt wil betere natuur!**
 - door deskundig beheer er in slagen om de soortenrijkdom (biodiversiteit) in de natuurgebieden te verhogen, zeldzame en bedreigde diersoorten krijgen daardoor betere levenskansen.
- **Natuur voor iedereen!**
 - natuurgebieden staan open voor iedereen, om ervan te genieten, om ze te bestuderen of om een handje toe te steken bij het beheer.
- **Geen groene eilandjes in een ecologisch rampgebied!**
 - zinloos om te ijveren voor prachtige natuurgebieden wanneer rondom de verloedering van bodem, water en lucht toeneemt, daarom ook ijveren voor een betere leefbare wereld voor mens, plant en dier, hier bij ons en overal op aarde.

Natuurpunt afdeling Maldegem-Knesselare

- afdeling van Natuurpunt vzw werkzaam in regio Maldegem – Knesselare
 - www.natuurpuntmaldegemknesselare.be
 - www.facebook.com/natuurpunt.maldegemknesselare
- lid van regionale milieu en natuurvereniging NPM
- 350 leden
- 10 bestuursleden – 30 tal vaste vrijwilligers
- veel aandacht voor natuurbeheer in 4 reservaten:
 - Maldegemveld (125 ha)
 - Kanaalberm
 - Torrebos (5.3 ha)
 - Vleermuizenreservaat Middelburg
- ruim aanbod van activiteiten:
 - beheermomenten in 3 natuurgebieden (Maldegemveld, Torrebos, Kanaalberm)
 - educatieve wandelingen en medewerking aan gezamenlijke initiatieven (Week van het Bos, Meetjeslandse Gordel, Dag van de Natuur)
 - soortenbeschermingsacties (paddentrek acties, plantacties, kerkuil, zwaluwen)
- samenwerking met RLM, ANB, gemeenten Maldegem en Knesselare, scholen (LTI Oedelem), jeugdverenigingen en landbouwers



AGENTSCHAP VOOR
Natuur en Bos



waardevol zuur eiken-berkenbos met gevarieerde struik-
en kruidenlaag gelegen langs de Torredreef te
Maldegem-Kleit



waardevolle bermen en taluds langsheen het
Kanaal Gent-Brugge tussen Aalter en de
kanaalbrug van St. Joris-ten-Distel



MALDEGEMVELD

EEN
PLUSPUNT
VOOR DE
NATUUR

natuurpunt

Maldegem-Knesselare

Een mozaïek van waardevol zuur eiken-berkenbos, heischraal grasland en heide met een hoge diversiteit aan flora en fauna in het landschapspark Drongengoed.

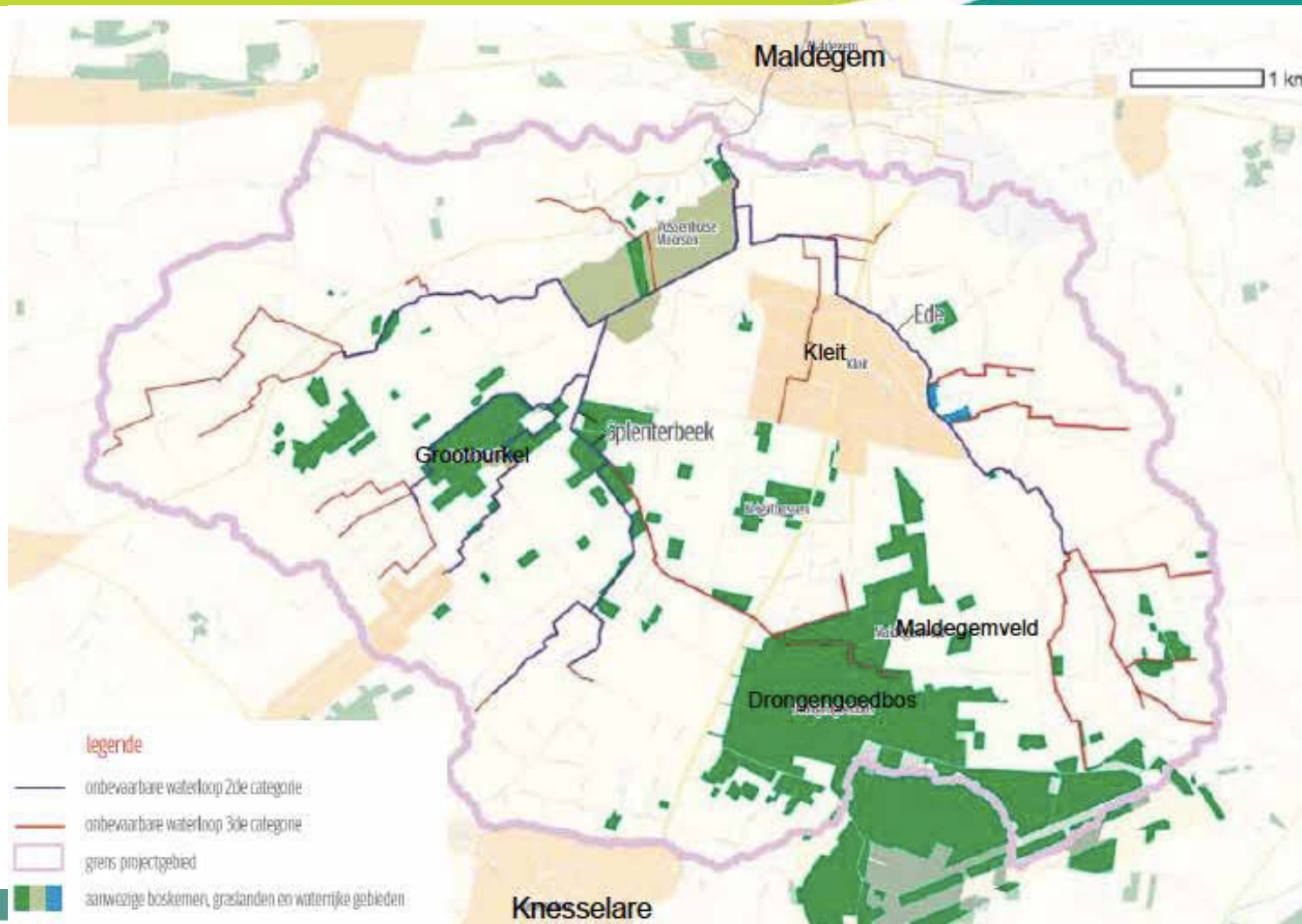


Project Gestroomlijnd Landschap Splenterbeek-Ede

- **doelstelling:**
 - opwaardering van waterlopen Splenterbeek en Ede in het landschap
 - betere waterhuishouding
 - betere natuurverbinding
 - versterking van landschapselementen
- **samen werken aan het landschap**
 - prov. diensten waterbeheer, natuur en landbouw
 - gemeenten Maldegem en Knesselare
 - RLM, VLM, bosgroep Oost-Vlaanderen Noord
 - landbouwers, particulieren
 - grond en bos-eigenaars en organisaties (Natuurpunt, ANB)



Project Gestroomlijnd Landschap Splenterbeek-Ede



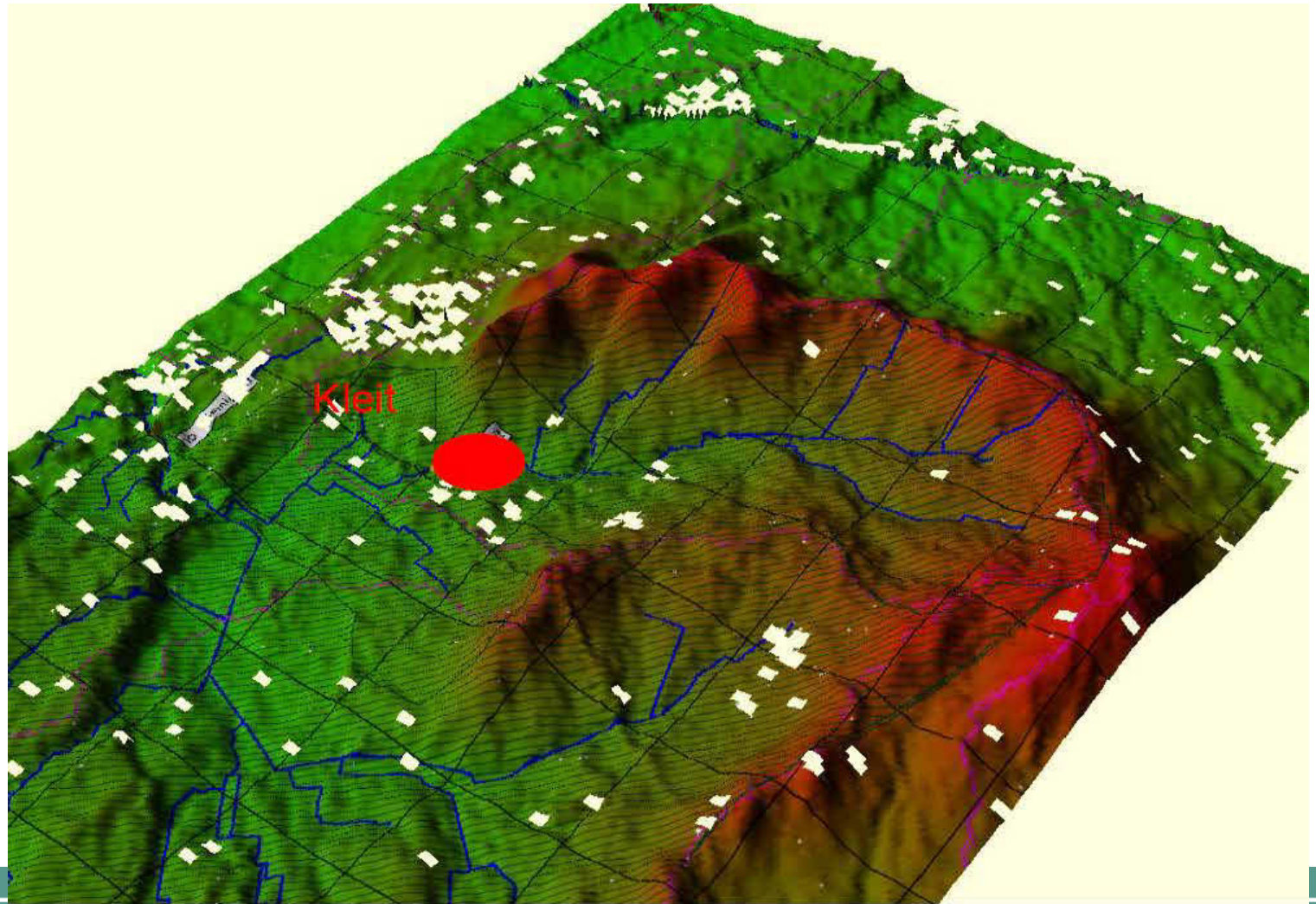
Project Gestroomlijnd Landschap Splenterbeek-Ede

Splenterbeek en Ede zijn natuurlijke verbindingen tussen de natuur- en bosgebieden van het landschapspark Drongengoed

- de valleien zijn belangrijk voor afwatering van hoger gelegen gebieden
- het zijn waterlopen van 2^{de} categorie beheerd door provincie
- de waterlopen hebben grote ecologische en landschappelijke waarde
- Ede is een waterloop met groot verval
 - > versnelde afvoer van water
 - > risico op overstroming in bewoningskern Kleit is groot (ernstige overstromingen in zomer 2005 en 2006)



Project Gestroomlijnd Landschap Splenterbeek-Ede



Project Gestroomlijnd Landschap Splenterbeek-Ede

oplossing voor wateroverlast in stroomgebied van de Ede door

- gecontroleerd bufferen van water
- gecontroleerd debietsbeperkende afvoer van water
- aanpassing van instroomconstructie van het eerste spaarbekken in Kleit voor een betere waterberging
- realisatie van bijkomend spaarbekken voor grotere waterberging (buffer ca. 30000 m³)
- waterbergingsproject op percelen in het Maldegemveld , eigendom van Natuurpunt vzw (buffer ca 10000 m³)

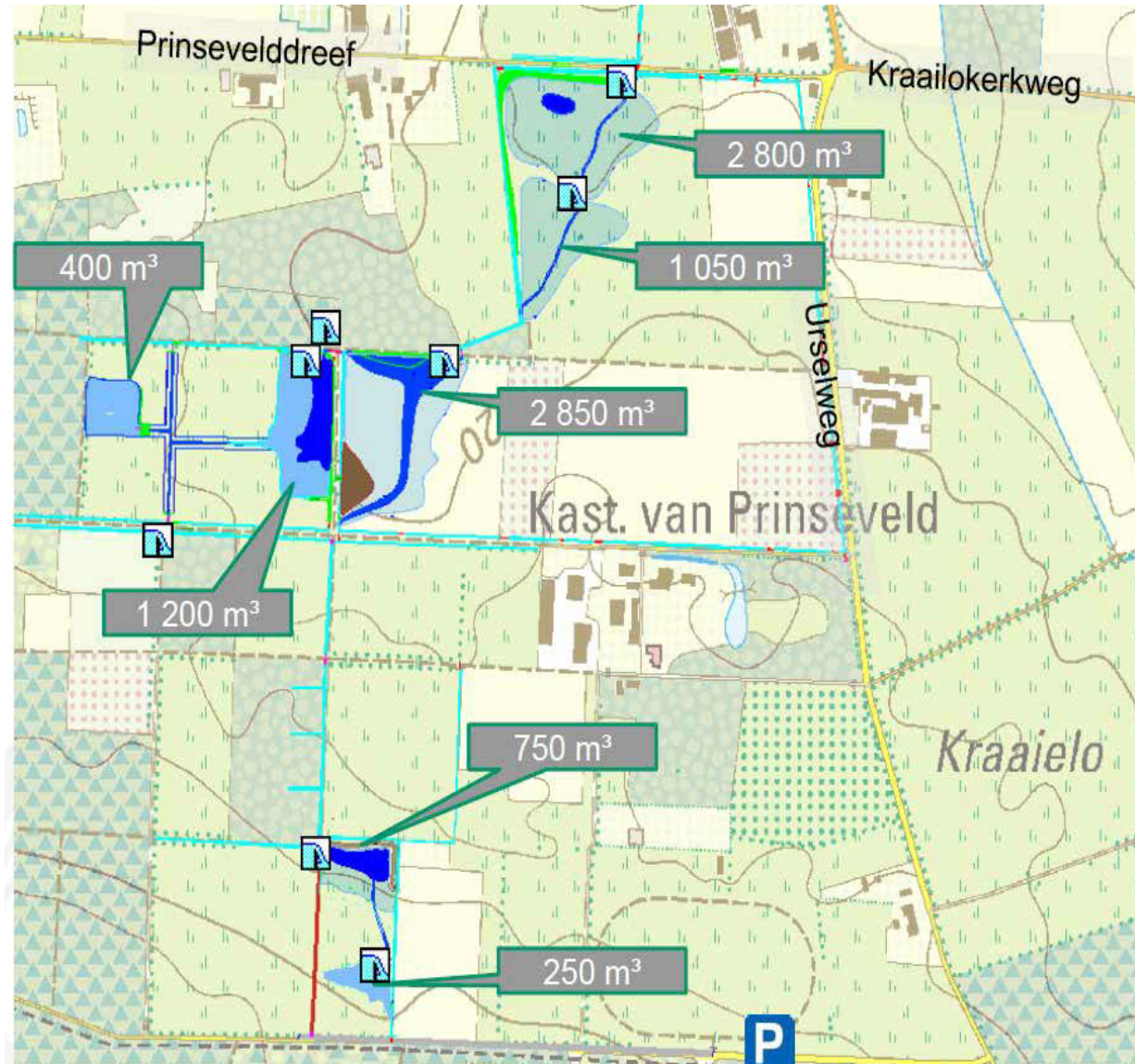
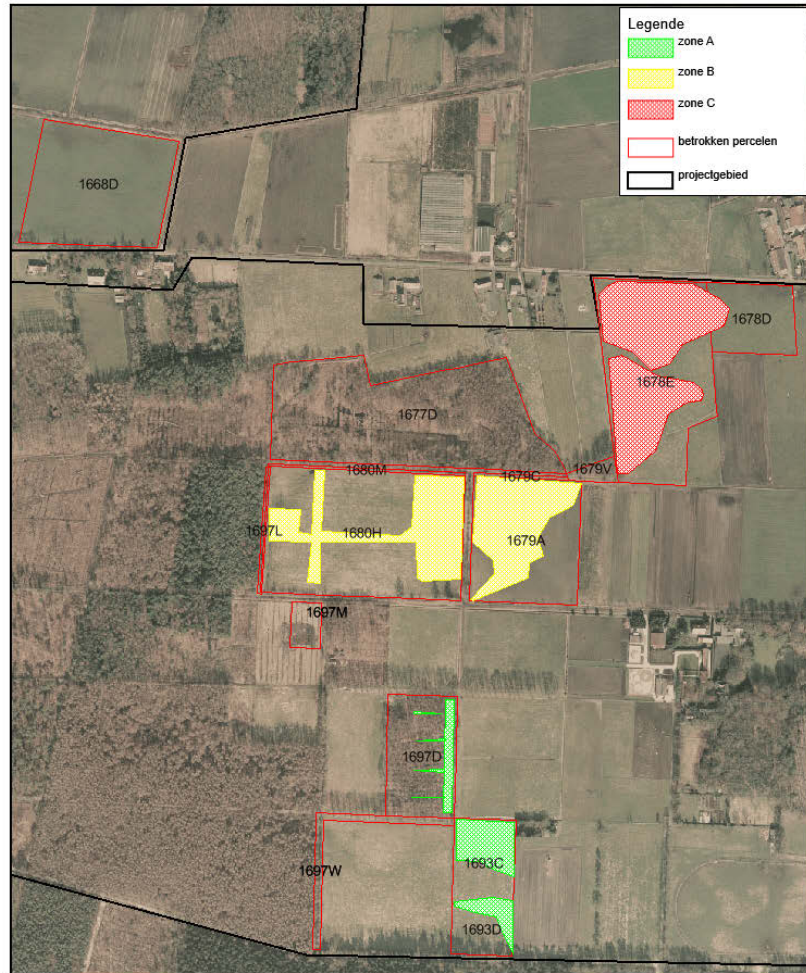


Project Gestroomlijnd Landschap Splenterbeek-Ede

- **waterberging in het Maldegemveld:**
 - aanpak in de bovenloopgebied van de Ede
 - tijdelijk buffering van water (10000 m³)
 - afgraven van fosfaatrijk bouwvoor voor aanleg van plasdras zones
 - herstel van vennen en een oude veldvijver “de Zantvijver” (0,9 ha - bron: topografische kaart 1862)
 - herprofilering van grachtenstelsel en hermeanderen van de waterloop Ede
 - aanleg van dijkes en stuwen (knijpconstructies) voor gecontroleerde afvoer
 - aanleg van nieuwe wandelverbindingen en dreven
 - herstel van weilanden en akkers naar heischrale graslanden op arme bodems
 - positief effect voor fauna en flora gebonden aan heischraal grasland en vennen (heidekartelblad, vinpootsalamander, libellen, waterjuffers, watersnip,.....)

win-win situatie voor natuurontwikkeling in Maldegemveld en inwoners van Kleit dankzij betere waterbeheersing in het stroomopwaartsgebied van de Ede

Project Gestroomlijnd Landschap Splenterbeek-Ede



Bijlage 2: Situering aanduidingszones

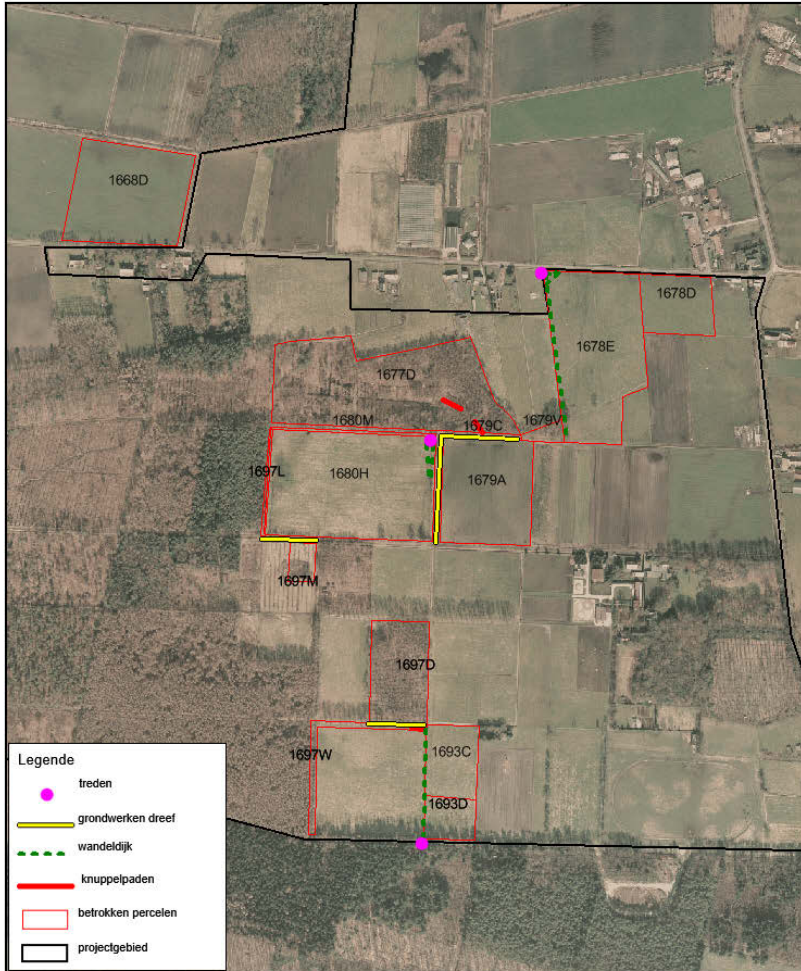
natuurpunt



Provincie Oost-Vlaanderen
Vlaamse Gewesten



Project Gestroomlijnd Landschap Splenterbeek-Ede



Bijlage 11: Overzichtsplan recreatieve infrastructuur



natuurpunt

Provincie
Oost-Vlaanderen
voor natuur en landschap



Voorbeeld knipconstructie